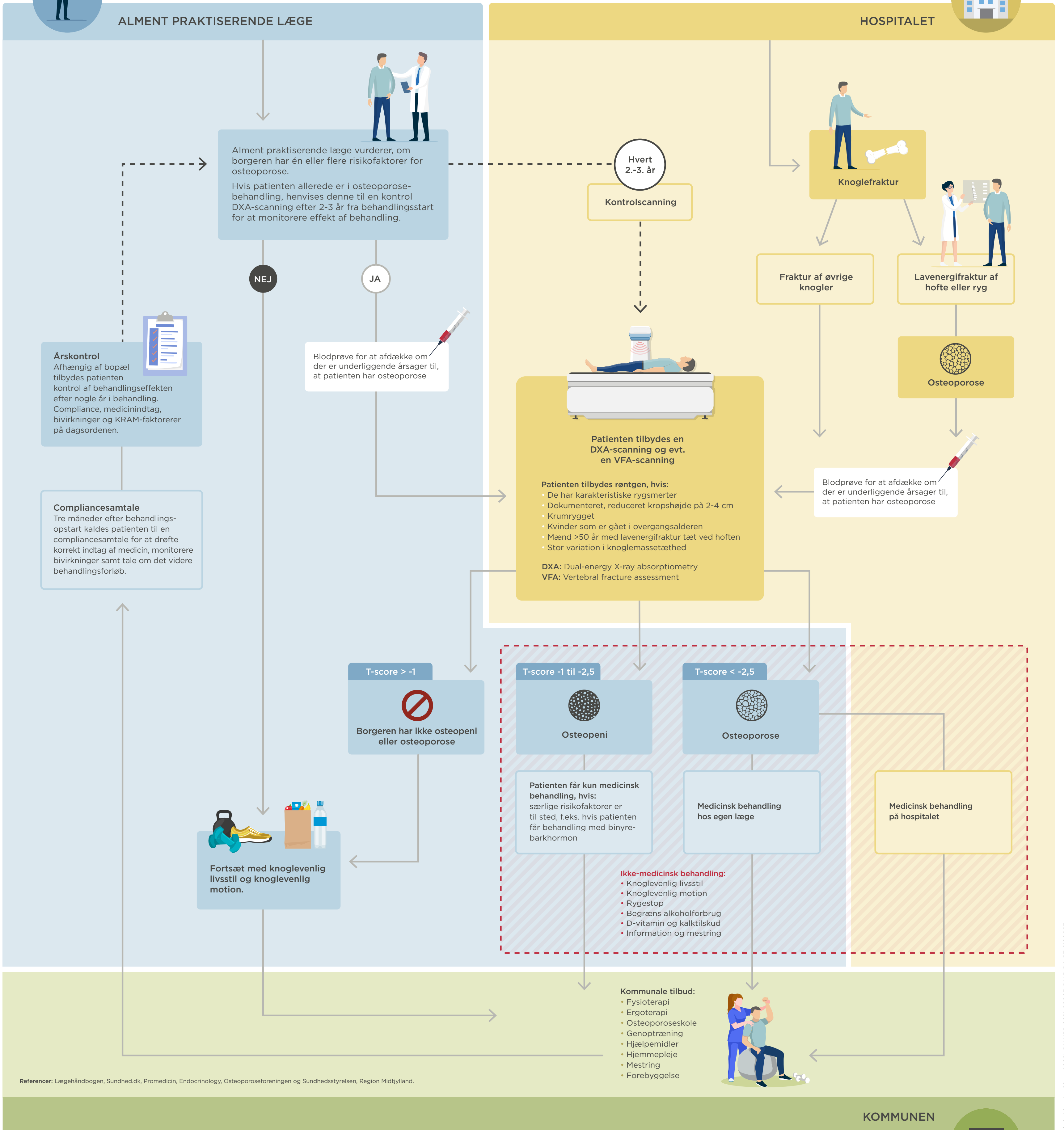


OSTEOPOROSE REJSEN

Risikofaktorer for osteoporose:

- Arvelighed
- BMI < 19kg/m²
- Overgangsalder før 45 år
- Lavenergifrakstur
- Dagligt tobaksforbrug
- Alder > 80 år
- Tendens til at falde
- Højt alkoholindtag
- Mænd ≥ 50 år med type 1-diabetes
- Kvinder ≥ 50 år og postmenopausal med type 1-diabetes
- Behandling med binyrebarkhormon
- Behandling af brystkræft (aromatashæmmer)
- Behandling af prostatakræft (antiandrogener)



Referencer: Lægehåndbogen, Sundhed.dk, Promedicon, Endocrinology, Osteoporoseforeningen og Sundhedsstyrelsen, Region Midtjylland.

Udarbejdet den 28. maj 2021, DK-NPS-0621-00003, DK-P-DA-PF-2100007

Molecule Consultancy for:

